

**Luboš Kocourek
Smetanova 1918/9
430 01 Chomutov**

Váš dopis značky/ze dne

Naše značka

*Vyřizuje/telefon
Filip/603560047*

*Chrudim
18.3. 2026*

Věc: Vyjádření k projektové dokumentaci a umístění stavby

Akce: Skatepark pro nejmenší děti Chrudim

Souhlasíme s projektovou dokumentací a umístěním stavby.

Před zahájením je třeba zažádat o vyjádření k existenci sítí v naší správě v dotčených katastrálních územích. V případě jejich existence následně před započatím práce zažádat o jejich vytyčení.

Toto vyjádření Technických služeb Chrudim 2000, spol. s r.o., je pouze stanovením technických podmínek provozovatele (správce) veřejného osvětlení, avšak nenahrazuje souhlas města Chrudim jako vlastníka pozemků.

Toto vyjádření má platnost pouze 1 rok od data jeho vystavení.

**Technické služby
Chrudim** ③

Technické služby
Sečská 809, 537 01
IČO: 25292081

Ing. Martin Netolický

ředitel společnosti

**Luboš Kocourek
Smetanova 1918/9
430 01 Chomutov**

Váš dopis značky/ze dne

Naše značka

Vyřizuje/telefon

Filip/603560047

Chrudim

20.2. 2026

Věc: Vyjádření k existenci sítí

Akce: Skatepark pro nejmenší děti Chrudim

V zájmovém území nebo v jeho těsné blízkosti se nachází kabel veřejného osvětlení, který je nutno před zahájením prací vytyčit.

Při střetu s kabelem předat před záhozem správci VO.

Případné vytyčení kabelů můžeme provést na základě Vaší objednávky.

Toto vyjádření Technických služeb Chrudim 2000, spol. s r. o., je pouze stanovením technických podmínek provozovatele (správce) veřejného osvětlení (dále jen VO), avšak nenahrazuje souhlas města Chrudim jako vlastníka VO.

Toto vyjádření má platnost pouze 1 rok od data jeho vystavení.

**Technické služby
Chrudim**
Technické služby
Sečská 809, 537 01 Chrudim
IČO: 25292081

Ing. Martin Netolický
ředitel společnosti

Technické služby Chrudim
Sečská 809,
537 01 Chrudim 3

V Chomutově dne 6.2. 2026

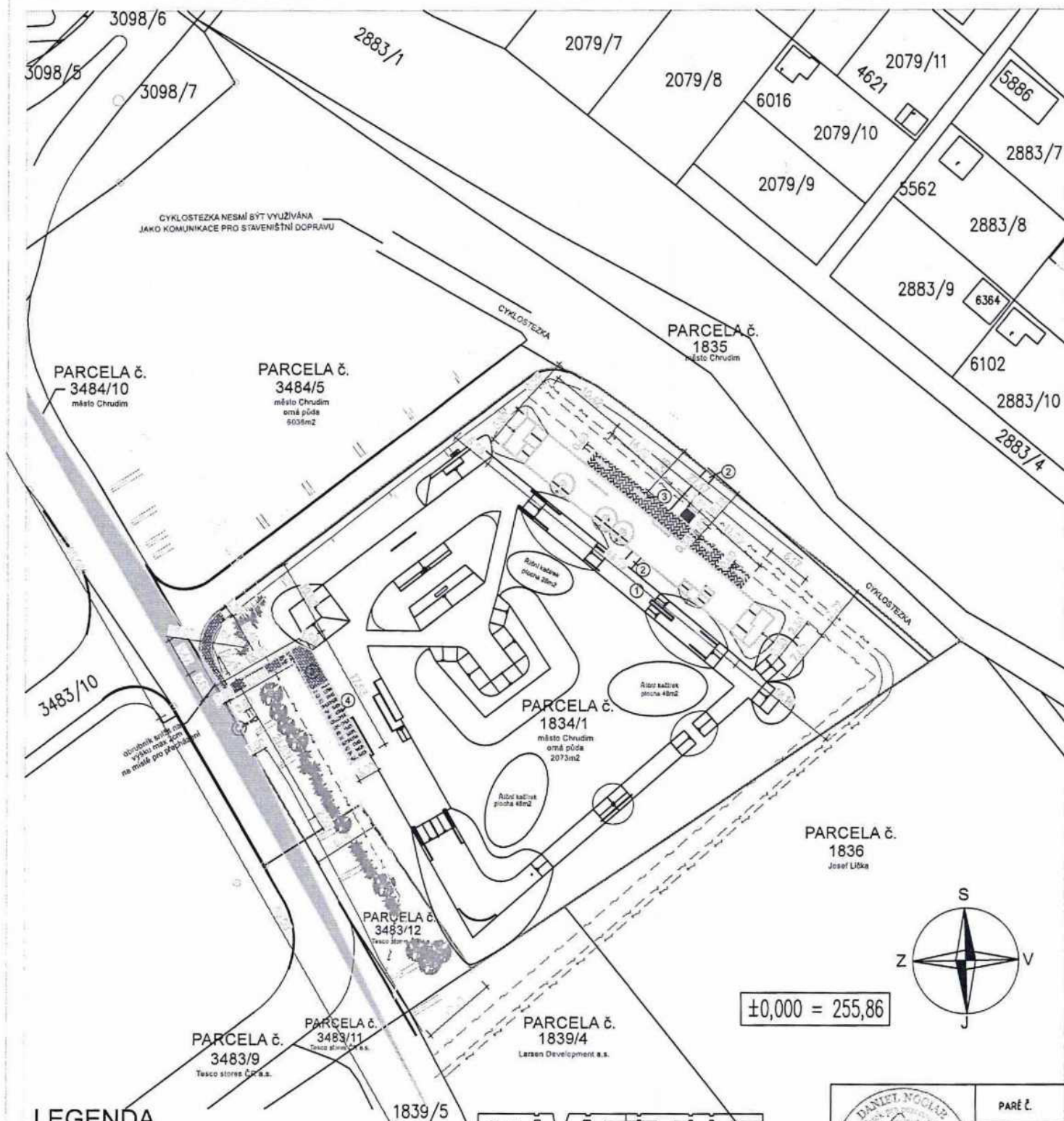
Věc: **Skatepark pro nejmenší děti Chrudim**

V zastoupení stavebníka – Město Chrudim Vás žádám o vyjádření k výše uvedené akci. Vyjádření bude použito pro vydání společného povolení.

S přátelským pozdravem

Luboš Kocourek
Smetanova 1918/9
Chomutov 43001

lukoprojekt@seznam.cz
Tel.: 737 581 858



LEGENDA

- ① STÁVAJÍCÍ SKATEPARK - ZASTAVĚNÁ PLOCHA 1072m²
- ② STÁVAJÍCÍ BETONOVÝ CHODNÍK - 14,3m²
- ③ NOVÝ CHODNÍK (ZÁMKOVÁ DLAŽBA) - 144m²
- ④ NOVÁ PERGOLA - 37,9m²
- ⑤ NOVÝ SKATEPARK PRO NEJMENŠÍ DĚTI - 233,5m²

- HRANICE JEDNOTLIVÝCH STAVEBNÍCH PARCEL
- OPTICKÝ KABEL CETIN
- PÓDZEMNÍ VEDENÍ VN DO 35KV ČEZ DISTRIBUCE
- PÓDZEMNÍ OPTICKÉ VEDENÍ ČEZ ICT



STÁVAJÍCÍ STROMY



SOLÁRNÍ NABÍJECÍ STANICE



STÁVAJÍCÍ HUSTÝ KEŘOVÝ PÁS



BET. LAŽIČKY - 8ks



HRANICE STAVENIŠTĚ



STÁVAJÍCÍ MÍSTO LAMPY VO



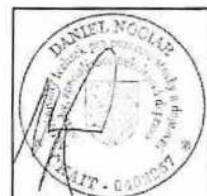
POŠUNUTA KE SKATEPARKU O 0,5m

ZÁMKOVÁ DLAŽBA BEZ FAZETY

ROZHLEDOVÝ TROJÚHELNÍK

MYSTIC CONSTRUCTIONS

NÁVRHY DESIGNŮ, PROJEKTY A STAVBA SKATEPARKŮ
MYSTIC CONSTRUCTIONS S.R.O. | ŘÍMSKÁ 26 | 120 00 PRAHA 2
+420 777820120 | INFO@SKATEPARKY.CZ | SKATEPARKY.CZ



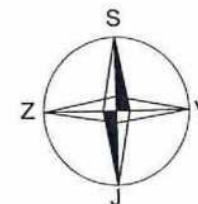
PARÉ Č.

	VYPRACOVAL	KRESLIL	KONTROLOVAL		
	Luboš Kocourek	Luboš Kocourek	Daniel Nociar		
KRAJ: PARDUBICKÝ	ST.úřad: CHRUDIM	OBEC: CHRUDIM			
INVESTOR: Město Chrudim, Resselovo náměstí 77, Chrudim I, 53701 Chrudim					
SKATEPARK PRO NEJMENŠÍ DĚTI CHRUDIM na parcele č. 1834/1 k.ú. Chrudim				FORMÁT	2xA4
				DATUM	10/2023
				ÚČEL	DSP
				ČÍSLO ZAKÁZKY	07/2023
KOORDINAČNÍ SITUAČNÍ VÝKRES				MĚŘÍTKO	ČÍSLO VÝKRESU
				1:500	C.3

ORTOFOTO MAPA



PŘEHLEDNÁ MAPA

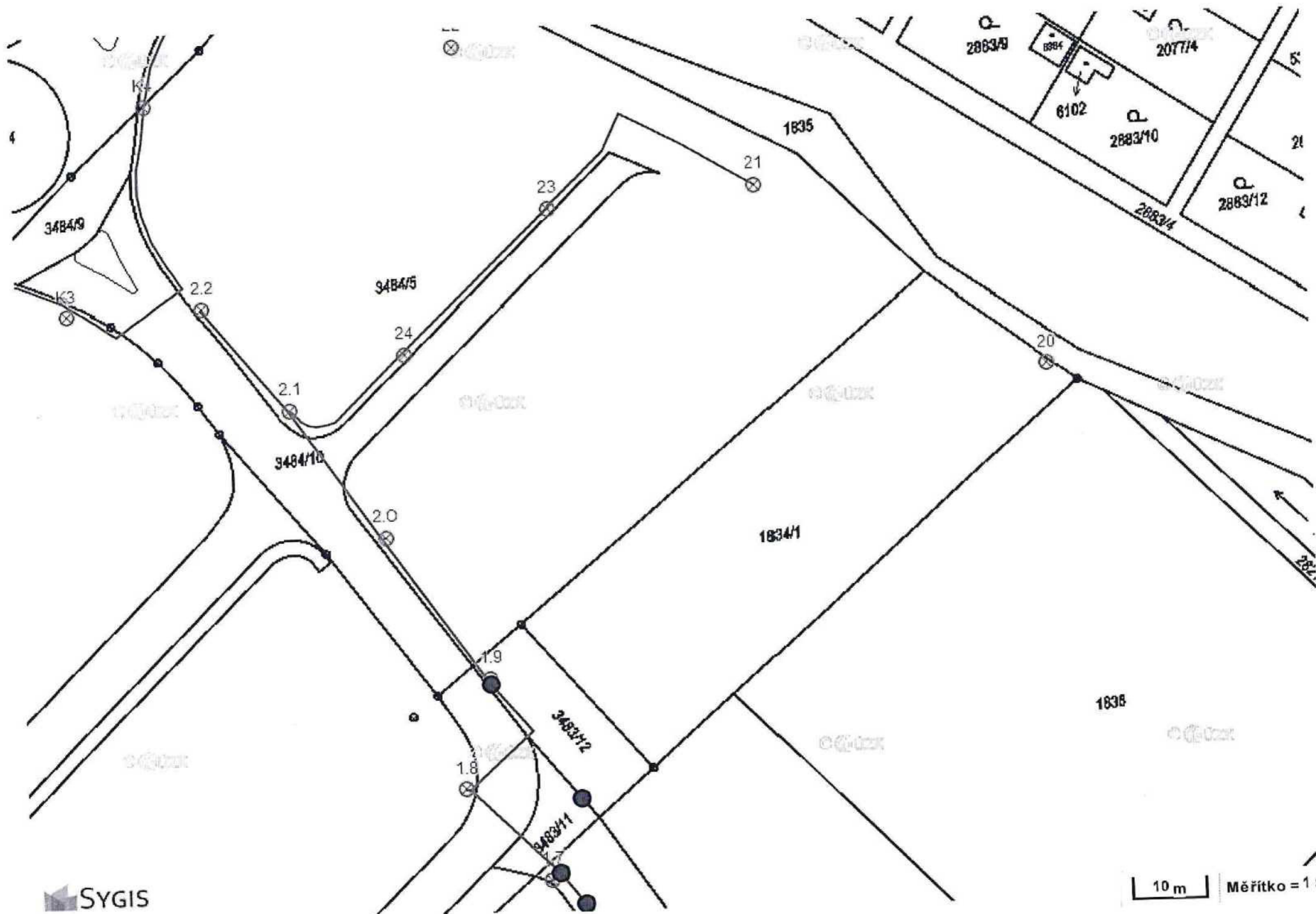


MYSTIC
CONSTRUCTIONS

NÁVRHY DESIGNŮ, PROJEKTY A STAVBA SKATEPARKŮ
MYSTIC CONSTRUCTIONS S.R.O. | ŘÍMSKÁ 26 | 120 00 PRAHA 2
+420 777820120 | INFO@SKATEPARKY.CZ | SKATEPARKY.CZ

PARÉ Č.

	VYPRACOVAL	KRESLIL	KONTRLOVAL	<div>FORMÁT</div> <div>DATUM</div> <div>ÚČEL</div> <div>ČÍSLO ZAKÁZKY</div> <div>MÉRITKO</div>	
	Luboš Kocourek	Luboš Kocourek	Daniel Nociar		
KRAJ: PARDUBICKÝ	ST.úřad: CHRUDIM	OBEC: CHRUDIM			
INVESTOR: Město Chrudim, Resselovo náměstí 77, Chrudim I, 53701 Chrudim					
SKATEPARK PRO NEJMENŠÍ DĚTI CHRUDIM na parcele č. 1834/1 k.ú. Chrudim				2xA4	
				10/2023	
				UR A SP	
				07/2023	
SITUACE ŠIRŠÍCH VZTAHŮ				C.1	



Skladba chodníku ze zámkové dlažby bez fazety

Zámková dlažba bez fazety pochozí	60mm
Mechanicky hutněná štěrkodrt' 4-8mm	30mm
Mechanicky hutněná štěrkodrt' 8-16mm	150mm
Dobře hutnitelný materiál	
Tloušťka krytu celkem 240mm.	

Veškeré rovné plochy jsou v min 1,5% spádu a dešťová voda bude odváděna do zeleného pásu uprostřed a vedle skateparku.

Povrch skateparku zůstává v barvě betonu a není dále upravován. Dilatace ploch jsou maximálně po segmentech 5 x 5m (4x4 m), dále dle osvědčených pravidel. Všechny spáry budou vyplněny trvale pružným tmelem.

Revize jsou doporučovány jednou ročně.

b) Konstrukční a materiálové řešení

Blíže řeší samostatná část této dokumentace.

c) Mechanická odolnost a stabilita

Stavba je navržena a musí být provedena tak, aby zatížení a jiné vlivy, kterým je vystavena během výstavby a užívání při řádně prováděné běžné údržbě po dobu předpokládané životnosti nemohly způsobit zřícení stavby, nebo její části, větší stupeň nepřipustného přetvoření, poškození jiných částí stavby nebo technického zařízení anebo instalovaného vybavení v důsledku většího přetvoření nosné konstrukce, nebo poškození v případě, kdy je rozsah neúměrný původní příčině. Konstrukční koncepce statického řešení je modelována jako stěnový systém.

B.2.7) Základní charakteristika technických a technologických zařízení

a,b) Technické řešení, výčet technických a technologických zařízení

Novostavba skateparku nebude napojena na rozvody NN, vodovodu ani kanalizace. Dešťová voda bude svedena do zeleného pásu uprostřed a vedle skateparku. V rámci stavby bude přesunuta jedna lampa pouličního osvětlení viz koordinační situace. Lampa bude přemístěna v souladu s podmínkami TS Chrudim. Před přesunutím lampy bude vytyčeno vedení VO.

B.2.8) Zásady požárně bezpečnostní řešení

Vyhodnocení a stanovení požadavků požární bezpečnosti staveb je provedeno v souladu s vyhl. č. 221/2014 Sb., vyhl. 268/2011 Sb., o technických podmínkách požární ochrany staveb ve znění pozdějších předpisů a podle ČSN 730802 a norem navazujících.

Dodržení těchto požadavků a doložení příslušných atestů jednotlivých materiálů a konstrukcí použitých při stavbě bude provedeno dodavatelem stavby.

Pro případný zásah požárních jednotek lze využít zpevněné plochy před objektem nebo plochu místní komunikace. Vnější odběrná místa jsou řešena v rámci obce. Stavba